



Leben in der Wurmbox

Chemie Wurmbox Quali 5, 6

1 Worum geht es hier? - Leben in der Wurmbox

? Frage

Wer oder was lebt alles in unserer Wurmbox?



Lernziel: Lebewesen in der Wurmbox

Das Thema Lebewesen in der Wurmbox beinhaltet, ...

- ... verschiedene Lebewesen zu erkennen und zu unterscheiden.
- ... die Aufgaben der verschiedenen Lebewesen zu kennen und zu verstehen.
- ... einen vorsichtigen Umgang mit den Lebewesen.
- ... den Kompostwurm zu beschreiben.



Du siehst....

es ist wichtig sich mit dem Thema Lebewesen in der Wurmbox zu beschäftigen, weil wir dadurch die Prozesse in der Wurmbox besser verstehen können.





Leben in der Wurmbox

Chemie Wurmbox Quali 5, 6

2 Auf gehts!

1 To Do Liste (bitte sorgfältig beachten und bearbeiten)

- Schaue dir das Arbeitsmaterial zum **Start erst mal komplett an**, so dass du eine **Überblick** über die Materialien hast.
- Bearbeite alle **Materialien** wie Erklärvideos, Arbeitsblätter etc.
- Arbeite die Arbeitsaufträge alle durch (**blaue Kästen**).
- Die gelben **Post-It** auf den blauen Kästen zeigen dir, wie du die einzelnen Aufgaben **dokumentieren** sollst und wie deine Lernbegleitung an deine **Ergebnisse** kommen will.
- Bearbeite das Quiz zur **Selbstkontrolle** erst nachdem du alle Aufgaben bearbeitet hast.
- Nutze **StudyPilot**, um dein Arbeit zu organisieren und zu **strukturieren**.
- Reflektiere** deinen Arbeitsprozess am Ende.

3 Aufgaben

2 Lebewesen beobachten

Nimm dir eine Becherlupe und schüttele vorsichtig ein bisschen Erde aus der Wurmbox in den Becher.

Beobachte das Treiben in der Wurmbox.

Schreibe deine Beobachtungen auf.

- Was fällt dir alles auf?
- Was erkennst du?
- Siehst du Tiere?
- Fotografiere die Tiere.
- Gib die Erde wieder vorsichtig zurück in die Wurmbox.

3 Eine Hand voll Erde

Schau dir das Video an.



[Eine Hand voll Erde](#)





Leben in der Wurmbox

Chemie Wurmbox Quali 5, 6

4 Lebewesen in der Wurmbox

Es leben viele verschiedene Tiere in unserer Wurmbox. Und alle Tiere haben unterschiedliche Aufgaben.

- Fülle die Steckbriefe der Tiere aus.
- Recherchiere im Internet.
- Versuche Fotos von den Tieren in der Wurmbox zu machen.
- Tausche dich mit einem Partner/einer Partnerin aus.



[Website zum
recherchieren](#)



KOMPOSTWÜRMER (EISENIA)

Foto einfügen!

Aussehen & Lebensweise:

Aussehen:

Größe:

Lebenserwartung:

Lebensraum:

Vermehrung:

Aufgabe im Komposter:





Leben in der Wurmbox

Chemie Wurmbox Quali 5, 6



ENCHYTRÄEN (ENCHYTRAEIDAE)

Foto einfügen!

Aussehen & Lebensweise:

Aussehen:

Größe:

Lebenserwartung:

Lebensraum:

Vermehrung:

Aufgabe im Komposter:





Leben in der Wurmbox

Chemie Wurmbox Quali 5, 6



SPRINGSCHWÄNZE (COLLEMBOLA)

Foto einfügen!

Aussehen & Lebensweise:

Aussehen:

Größe:

Lebenserwartung:

Lebensraum:

Vermehrung:

Aufgabe im Komposter:





Leben in der Wurmbox

Chemie Wurmbox Quali 5, 6



KUGELMILBEN (ASTIGMATA)

Foto einfügen!

Aussehen & Lebensweise:

Aussehen:

Größe:

Lebenserwartung:

Lebensraum:

Vermehrung:

Aufgabe im Komposter:





Leben in der Wurmbox

Chemie Wurmbox Quali 5, 6



HORN MILBEN (ORIBATIDAE)

Foto einfügen!

Aussehen & Lebensweise:

Aussehen:

Größe:

Lebenserwartung:

Lebensraum:

Vermehrung:

Aufgabe im Komposter:





Leben in der Wurmbox

Chemie Wurmbox Quali 5, 6



FRUCHTLIEGEN (DROSOPHILIDAE)

Foto einfügen!

Aussehen & Lebensweise:

Aussehen:

Größe:

Lebenserwartung:

Lebensraum:

Vermehrung:

Aufgabe im Komposter:





Leben in der Wurmbox

Chemie Wurmbox Quali 5, 6



FRUCHTLIEGEN (DROSOPHILIDAE)

Foto einfügen!

Aussehen & Lebensweise:

Aussehen:

Größe:

Lebenserwartung:

Lebensraum:

Vermehrung:

Aufgabe im Komposter:





Leben in der Wurmbox

Chemie Wurmbox Quali 5, 6

5 Der Kompostwurm

Nun untersuchst du einen Kompostwurm.

Nimm dir ein Becherglas und lege vorsichtig einen Regenwurm hinein.

Notiere deine Beobachtungen.

- Beobachte durch die Lupe den Kompostwurm. Was fällt dir auf?
- Versuche den Kompostwurm zu beschreiben. Wie sieht der Kompostwurm aus?
- Versuche Fotos von dem Wurm zu machen und halte sie hier fest.
- Lege den Kompostwurm wieder vorsichtig zurück in die Wurmbox.

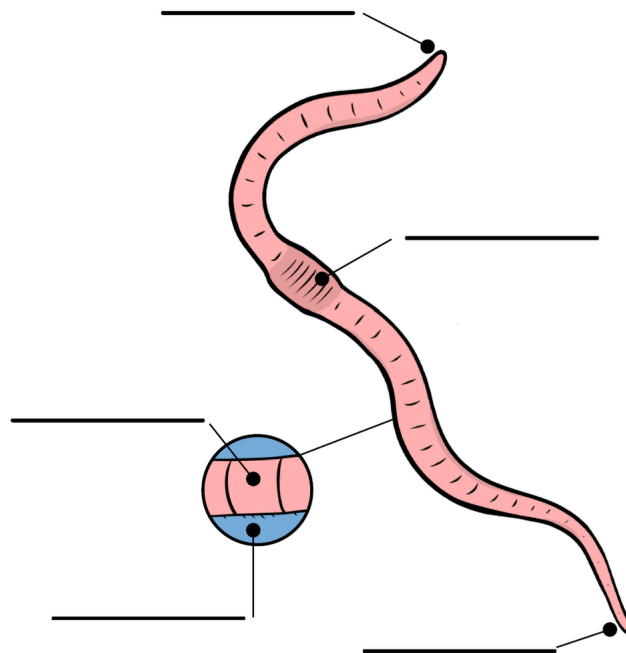
6 Der Kompostwurm

Lies dir den Text zum Kompostwurm durch.

- Beschrifte den Körper des Kompostwurms mit den entsprechenden Körperteilen.

Kompostwurm

Wenn du einen Kompostwurm betrachtest, wirst du bemerken, dass er aus vielen einzelnen Ringen besteht. Man nennt sie **Segmente**. An jedem Segment befinden sich an der Unterseite vier kleine **Borstenpaare**, die man aber nur mit der Lupe erkennen kann. Am vorderen Teil seines Körpers hat der Kompostwurm einen dickeren Ring, den man als **Gürtel** bezeichnet. Ganz vorne befindet sich der **Mund**, mit dem der Wurm seine Nahrung aufnimmt, und ganz hinten ist der **After**, aus dem er den Kot ausscheidet.





Leben in der Wurmbox

Chemie Wurmbox Quali 5, 6

4 Reflexions-Dialog

Bewerte, inwieweit du die Ziele erreicht hast!

Fülle dafür die Balken aus.

	0%	50%	100%
Ich erkenne verschiedene Lebewesen und unterscheide sie.	<input type="text"/>		
Ich kenne und verstehe die Aufgaben der verschiedenen Lebewesen.	<input type="text"/>		
Ich beschreibe den Körper eines Kompostwurms.	<input type="text"/>		

Reflektiere dein Lern- und Arbeitsverhalten!

Fülle dafür die Balken aus.

	0%	50%	100%
Zeiteinsatz in Minuten pro Woche.	<input type="text"/>		
Nach Hilfe gefragt in %.	<input type="text"/>		
Zusammenarbeit mit Partner:in in %.	<input type="text"/>		
Effektivität der Lernphase in %.	<input type="text"/>		
Lernzuwachs in %.	<input type="text"/>		

